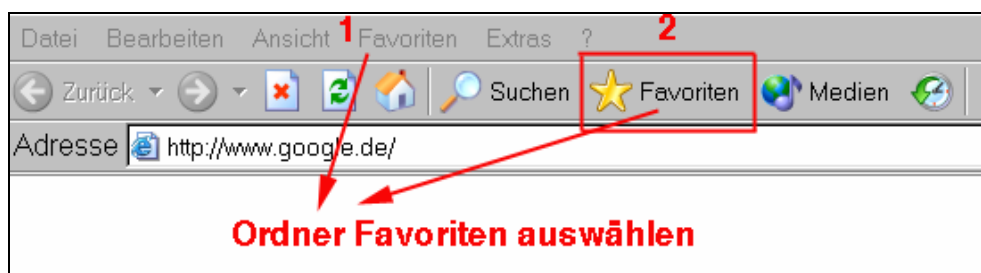


Wenn der Name nicht gerade www.buch.de oder www.bmw.de heißt, sind Internetadressen oft schwer zu merken. Deshalb ist es sinnvoll, die Adressen zentral in einem Ordner zu speichern, von wo aus sie einfach durch Anklicken mit der Maus erreicht werden können.

Im Internet Explorer heißt dieser Ordner "Favoriten". Er wird bei der Installation des Internet Explorers automatisch angelegt und beinhaltet bereits einige Internet-Adressen. Diese Favoritenliste können Sie beliebig bearbeiten, indem Sie neue Adressen hinzufügen oder alte löschen, Ordner erstellen oder umbenennen.



Wenn Sie den Internet-Explorer geöffnet haben, erreichen Sie den Ordner Favoriten entweder über das Menü "Favoriten" ❶ oder über die Schaltfläche "Favoriten" ❷ in der Zeile Standardschaltflächen unter der Menüleiste.

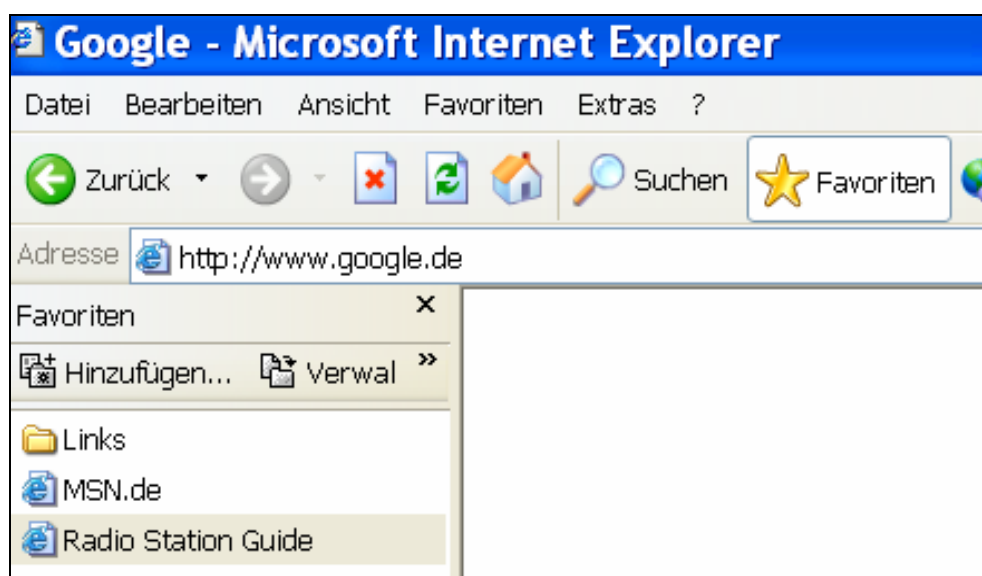
Das Menü "Favoriten" ❶ :

Beim Anklicken des Menüfeldes "Favoriten" klappt das Menü auf. Im oberen Teil stehen die Verwaltungstools "Zu Favoriten hinzufügen" und "Favoriten verwalten". Im unteren Teil sind die bereits gespeicherten Internetseiten aufgelistet. Klickt man eine dieser Adressen an, z. B. "MSN.de", dann wird diese Internetseite sofort aufgerufen und das Menü wird wieder geschlossen.



Die Schaltfläche "Favoriten" 2 :

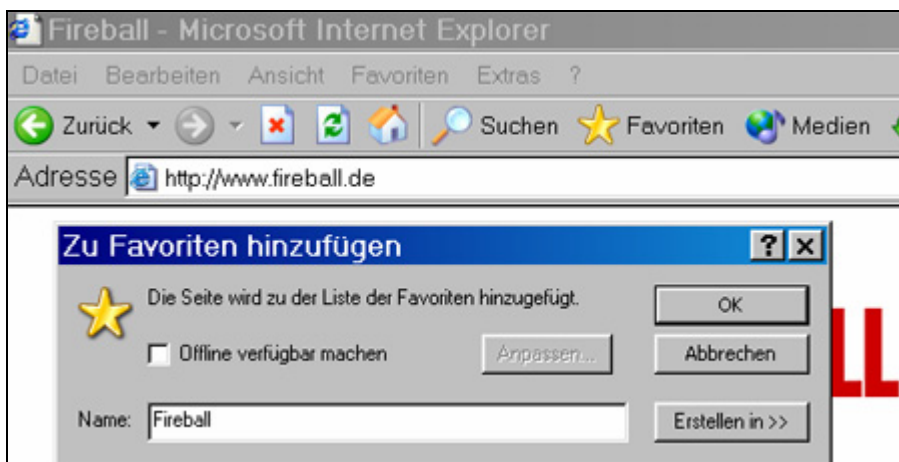
Beim Anklicken der Schaltfläche "Favoriten" wird am linken Bildschirmrand ein neues Fenster geöffnet. Auch hier stehen im oberen Teil die Verwaltungstools "Zu Favoriten hinzufügen" und "Favoriten verwalten". Im unteren Teil werden wieder die bereits gespeicherten Internetseiten aufgelistet. Klickt man eine dieser Adressen an, z. B. "MSN.de", dann wird diese Internetseite sofort aufgerufen, aber das Fenster "Favoriten" bleibt offen. Für die Darstellung der Internetseite bleibt weniger Platz zur Verfügung.



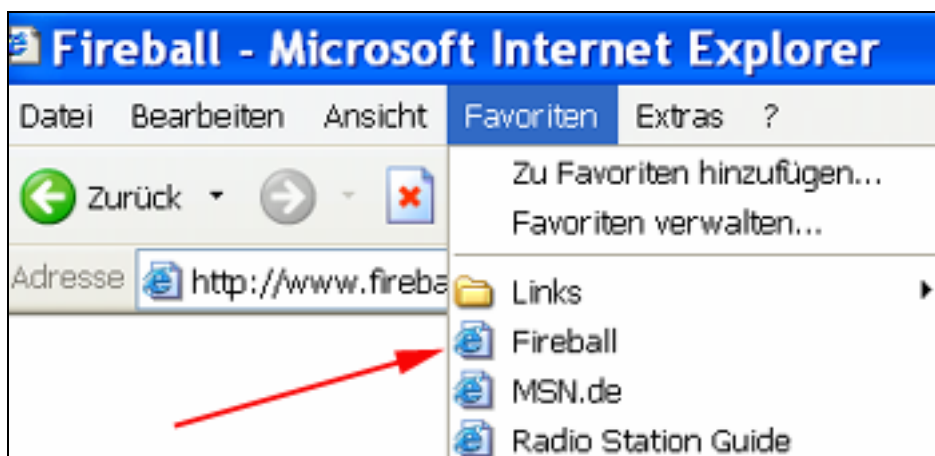
Favoriten hinzufügen:

Interessante Internetseiten können direkt beim Surfen im Internet per Mausklick der Liste der Favoriten hinzugefügt werden.

Öffnen Sie die Webadresse, die Sie abspeichern möchten und rufen Sie die Favoriten auf, entweder über das Menü oder die Schaltfläche "Favoriten". Wählen Sie die Option "Zu Favoriten hinzufügen".



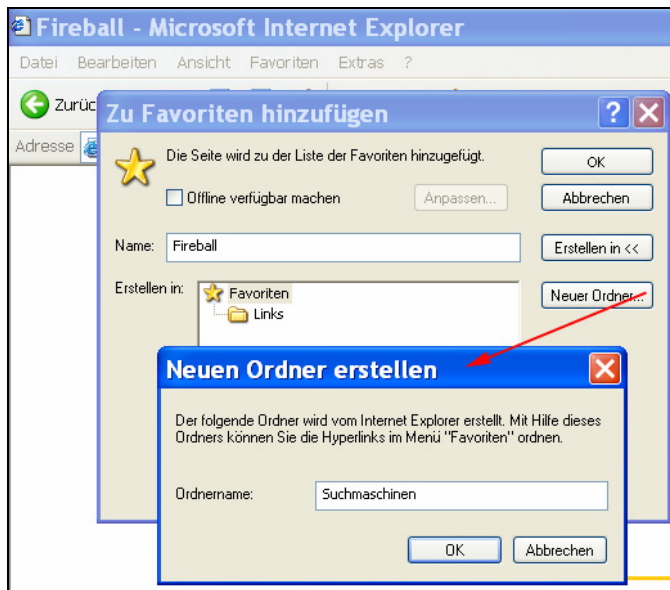
Jetzt wird ein Fenster angezeigt mit der Meldung "Die Seite wird zu der Liste der Favoriten hinzugefügt". Durch bestätigen mit "OK" wird das Fenster wieder geschlossen, die Webadresse ist jetzt angefügt worden.



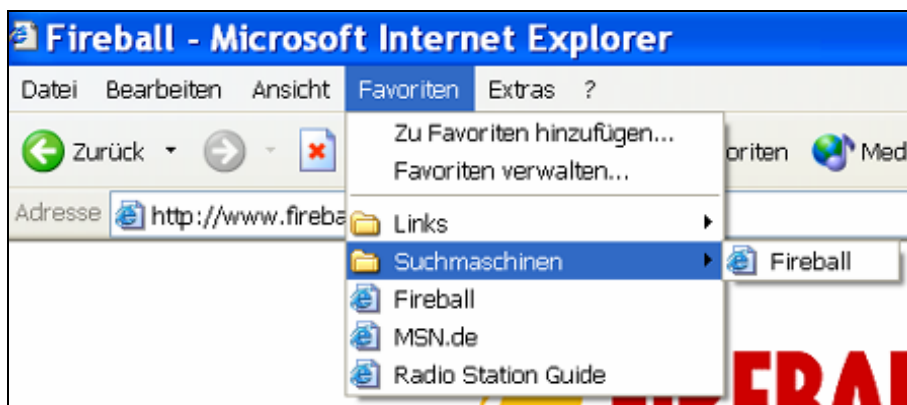
Workshop Internet-Explorer: Arbeiten mit Favoriten, Teil 1

Favoriten durch Ordner übersichtlicher machen:

Wenn immer nur Webadressen zur Liste der Favoriten hinzugefügt werden, wird die Liste schnell zu lang und unübersichtlich. Deshalb ist es sinnvoll, Unterordner zu erstellen, in die die Webadressen thematisch einsortiert werden können.

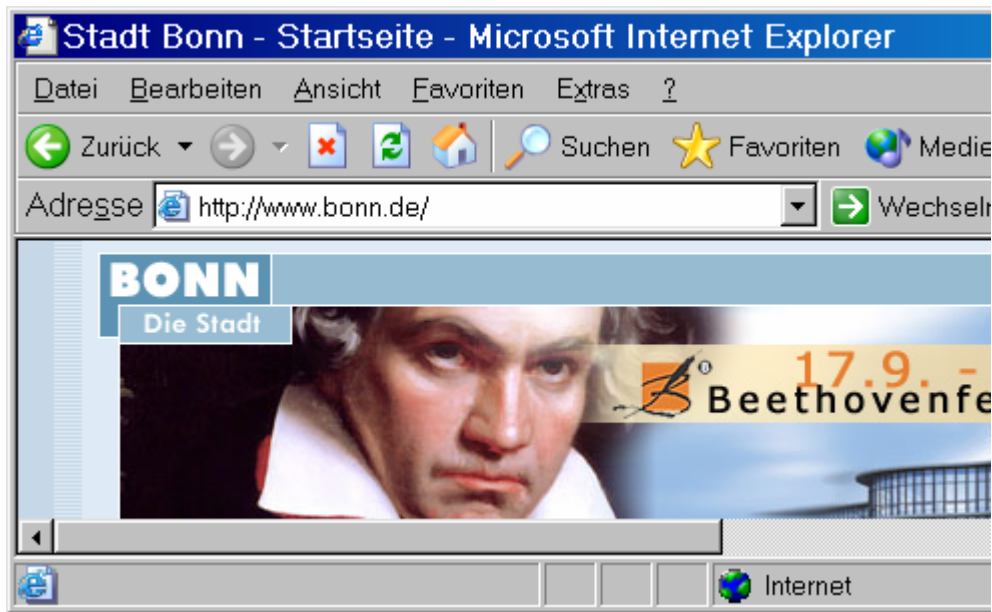


Das Fenster "Zu Favoriten hinzufügen" lässt sich durch Anklicken der Schaltfläche "Erstellen in <<." erweitern, sodass die Option "Neuer Ordner" sichtbar wird. Jetzt kann man einen Namen für den neuen Ordner eingeben, in unserem Beispiel ist es "Suchmaschinen", denn "Fireball" ist eine Internet-Suchmaschine. Durch Klicken auf "OK" wird der Ordner erstellt. Jetzt muß nur noch das Fenster "Zu Favoriten hinzufügen" geschlossen werden.



Tipp:

Speichern Sie die **Startseite** eines Webs, z. B. www.bonn.de, die beim Aufrufen der Webseite zuerst erscheint.



Andere Seiten sind vielleicht interessanter oder schöner, können aber auch gelöscht werden, wenn z. B. Inhalte nicht mehr interessant sind. Die Startseiten werden dagegen selten namentlich geändert.

Auf vielen Webseiten findet sich auf der Startseite ein Link, der diese Seite zu Ihren Favoriten hinzufügt. Beim Anklicken erscheint dann das gleiche Fenster wie bei "Zu Favoriten hinzufügen".

Beispiel:

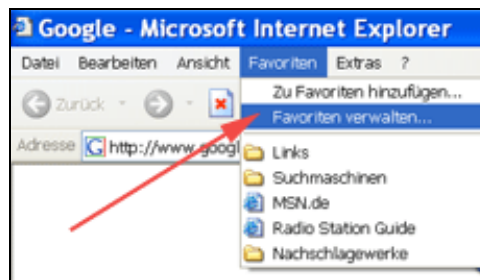
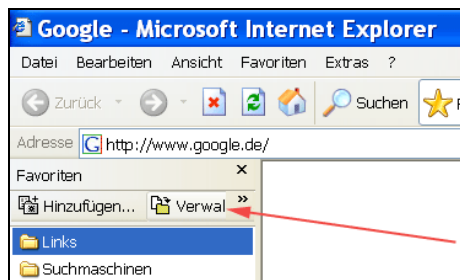


Im zweiten Teil des Workshops geht es um die Verwaltung der Favoriten: Löschen, Verschieben, Erstellen von Ordnerstrukturen, Umbenennen von Seiten und Ordnern.

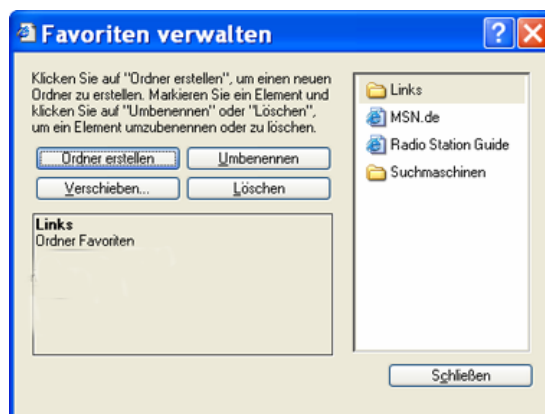
Favoriten verwalten

Im ersten Teil des Workshops haben wir bereits Ordner erstellt, um eine bessere Übersichtlichkeit über die gespeicherten Webadressen zu erhalten. Im zweiten Teil geht es jetzt um die Verwaltung der Ordner (Löschen, Verschieben, Umbenennen) und das Einsortieren von Webadressen in diese Ordner. All diese Aktionen werden über das Menü "Favoriten verwalten" ausgeführt.

Das Fenster "Favoriten verwalten" erreicht man entweder über den Menüpunkt "Favoriten" oder über das Symbol "Favoriten" in der Symbolleiste.

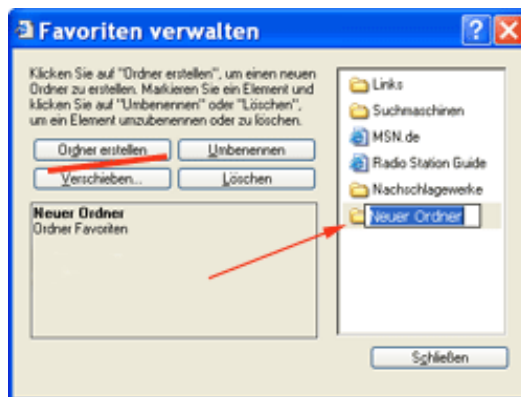


Im Verwaltungstool stehen jetzt die vier Möglichkeiten "Ordner erstellen", "Umbenennen", "Verschieben" und "Löschen" zur Verfügung, die durch Anklicken ausgewählt werden können. Im rechten Teil des Fensters sind die Ordner und Seiten aufgelistet. Klickt man auf einen Ordner, dann werden auch die darunter liegenden Webseiten angezeigt.



Ordner erstellen

- ☛ Durch Anklicken der Option "Ordner erstellen" wird ein neuer Ordner erstellt, der zunächst den Namen "Neuer Ordner" erhält. Dieser Name ist bereits markiert und kann einfach durch Eintippen eines neuen Namens, z. B. "Nachschlagewerke" ersetzt werden. Sobald man die Eingabe mit ENTER bestätigt, wird der neue Name übernommen.

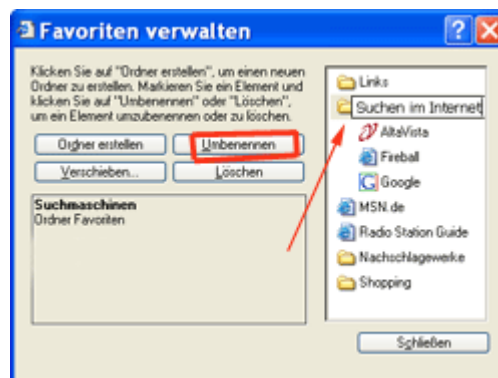


Achtung: Wenn Sie einen Ordner durch Anklicken markieren und dann auf "Ordner erstellen" klicken, wird ein Unterordner zum markierten Ordner erstellt.

Umbenennen

Die Funktion "Umbenennen" kann sowohl auf Ordner als auch auf Webseiten angewandt werden.

- ☛ Um eine Webseite oder einen Ordner umzubenennen, markiert man den entsprechenden Namen und klickt dann auf "Umbenennen". Die Markierung blinkt jetzt und kann einfach durch Überschreiben geändert werden. Sobald die ENTER-Taste gedrückt wird, wird die Änderung übernommen



Löschen

Auch die Funktion "Löschen" bezieht sich sowohl auf Webseiten als auch auf Ordner.

☛ Markiert man eine Webseite oder einen Ordner und klickt dann auf "Löschen", kommt zunächst die Sicherheitsabfrage, ob man auch wirklich löschen möchte. Erst nach dieser Bestätigung wird die Datei gelöscht.

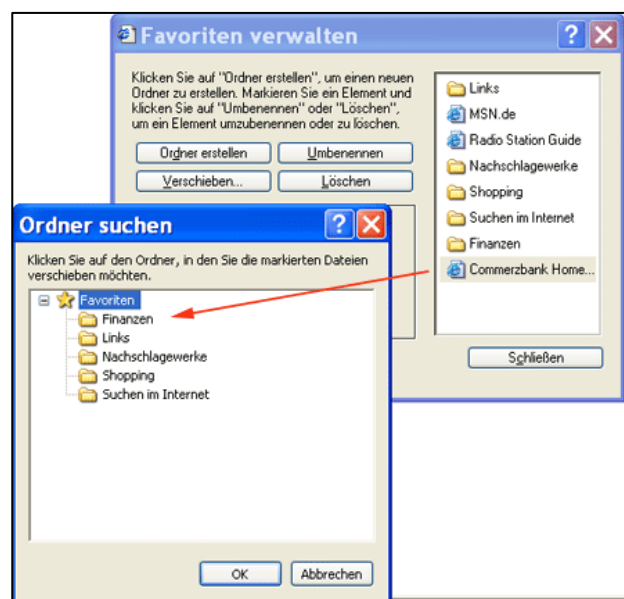
☛ Achtung: Beim Löschen eines Ordners werden auch alle darunter gespeicherten Webseiten gelöscht! Evtl. also Webseiten in andere Ordner verschieben.



Ordner verschieben

Mit der Funktion "Verschieben" können Webseiten von einem Ordner in einen anderen verschoben werden.

☛ Zunächst markiert man die Webseite, die verschoben werden soll, mit der Maus und klickt dann auf "Verschieben". Danach wählt man mit der Maus den neuen Ordner aus (Untermenü zunächst mit Doppelklick sichtbar machen). Durch Klicken auf den Ordner wird die Webseite dorthin verschoben.



TIPP: Arbeiten mit dem Kontextmenü

Im Fenster "Favoriten verwalten" können viele Aktionen auch über das Kontextmenü mit der rechten Maustaste erreicht werden. Klickt man eine Webseite oder einen Ordner mit der rechten Maustaste an, dann erscheinen hier u. a. auch die Funktionen "Löschen", "Umbenennen", und "Ordner erstellen".



TIPP: Mehr Übersichtlichkeit durch alphabetische Sortierung

Im Ordner Favoriten werden Webseiten und Ordner normalerweise in der Reihenfolge angezeigt, in der sie dem Ordner hinzugefügt wurden. Als Ergebnis davon stehen Ordner und Webseiten durcheinander und man muß auch hier suchen, bis man eine bestimmte Seite gefunden hat.

Um Ordnung in den Ordner zu bringen, kann man die einzelnen Dateien mit der Maus verschieben:

- ❖ Man markiert einen Ordner oder eine Webseite, hält die Maustaste gedrückt und zieht dann die Datei mit gedrückter Maustaste an die "richtige" Position. Sobald man die Maustaste wieder losläßt, wird die Datei an neuer Stelle eingefügt.
- ❖ Übrigens: Das Verschieben mit der Maus funktioniert auch im Fenster "Favoriten", das durch Anklicken des Symbols "Favoriten" am rechten Bildschirmrand geöffnet wird.
- ❖ Manche Webseiten beginnen ihren Namen nicht mit dem eigentlichen Firmennamen oder dergleichen, sondern schreiben zunächst z. B. einen Willkommensgruß wie "Willkommen auf den Internetseiten von ...". Wer möchte kann diesen "Namen" umbenennen in den eigentlichen Firmennamen und dann alphabetisch einsortieren.

